

STÁT

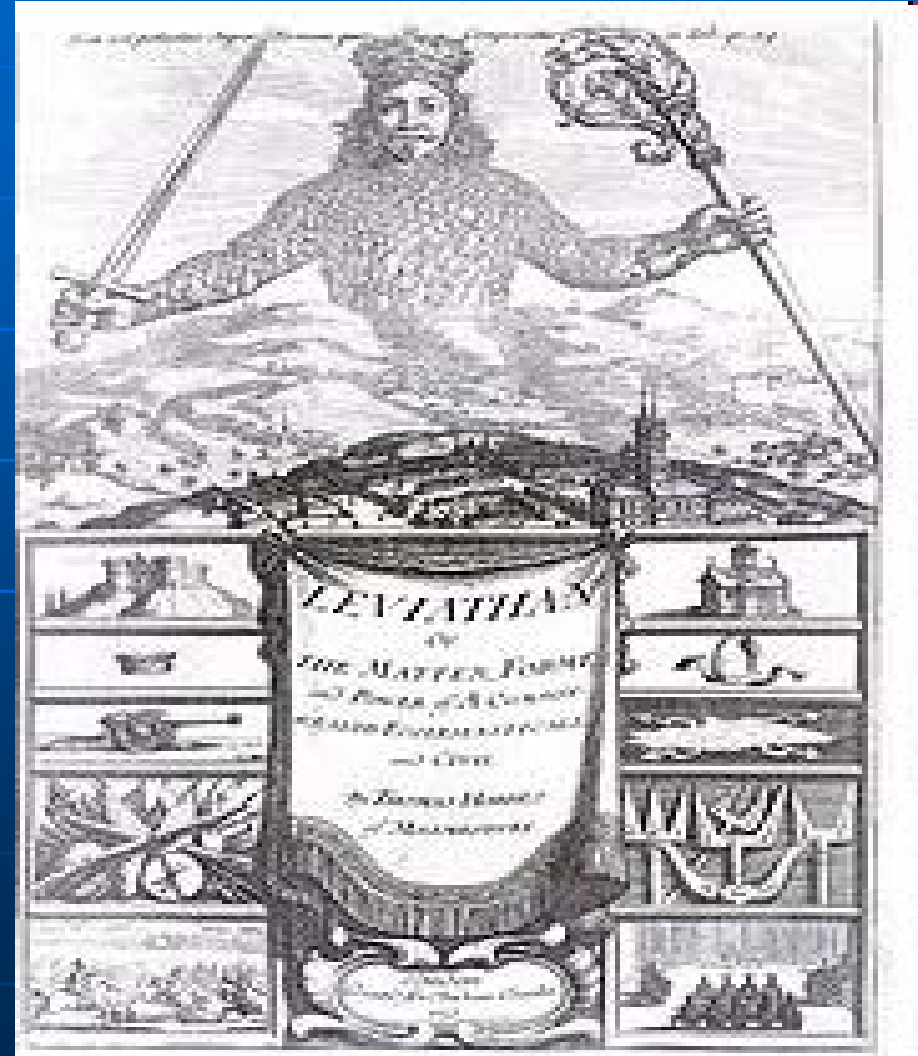
STÁT

„TEORIE SPOLEČENSKÉ SMLOUVY“

- Prvotní teoretické přístupy:

Thomas Hobbes:

Leviathan, neboli o podstatě, zřízení a moci státu církevního a občanského (1651).



STÁT

„TEORIE SPOLEČENSKÉ SMLOUVY“

- Prvotní teoretické přístupy:

John Locke:

Dvě pojednání o vládě (1690)

„Kdekoliv se nějaký počet lidí spojí v jednu společnost, že se každý zdá přirozeného práva a odstoupí je veřejnosti, zde a jedině zde vzniká politická čili občanská společnost. A to se děje, kde zatím přirozeně jednající lid vstoupí do společnosti. Vytvoří jedno politické těleso pod svrchovanou vládou. Z toho je zřejmé, že absolutní monarchie je vskutku nesrovnatelná s občanskou společností a tak nemůže být formou občanské vlády. Vlastnictví nemůže být napadeno z vůle panovníka.

STÁT

- Stát je politická instituce tvořena 3 atributy:

1. Obyvatelstvem (?)

2. Vymezeným územím
(hranice)

3. Vládou schopnou prosadit suverenitu
(anarchistický systém MV)

STÁT

- Proč „obyvatelstvem“ a ne národem?

Národy v současných státech (2002)	Počet států
<i>1 skupina s více než 90% obyvatel</i>	<i>cca 65 států Portugalsko, Polsko, ČR, Irsko,</i>
<i>1 skupina s více než 80 % obyvatel (do 90% obyvatel)</i>	<i>cca 45 států SR, Francie, RF, Bulharsko, Litva</i>
<i>2 velké skupiny v rozsahu 20 až 80% obyvatel</i>	<i>cca 35 států Lotyšsko, Estonsko, Ukrajina, Španělsko</i>
<i>Státy s žádnou skupinou větší než 50% obyvatel</i>	<i>cca 40 států Kazachstán, B+H, Írán,</i>

STÁT

■ Konstituce a „vznik“ státu:

1. „Politický a civilizační předpoklad“ (Anglie, Francie, Portugalsko, Španělsko, Švédsko),
2. Kolonizace respektive dekolonizace (USA, Latinská Amerika, Afrika),
3. Sjednocením několika roztržitých národů (Itálie, Německo...),
4. Rozdělením, oddělením mnohonárodního státu (R-U 1918, Jugoslávie, SSSR, ČR + Slovensko)
5. „Umělá konstituce“ (Izrael, Kosovo...)
6. „Zvláštní případ“ Libérie: 1847

STÁT

■ Vznik „moderního“ státu:

Vestfálský mír 1648:

1. Uznána státní suverenita (jako princip mezinárodního práva),
2. **Vnitřní princip** (předpokládá, že stát je svrchovaným správcem svého území, nevměšování),
3. **Vnější princip** (státy jsou si právně rovny),

(„Politický a civilizační předpoklad“ vzniklo nově Nizozemí a Švýcarsko)

STÁT

- POSTUPNÝ PŘECHOD FEUDÁLNÍHO STÁTU K MODERNÍMU USPOŘÁDÁNÍ:
 1. SEKULARIZACE,
 2. EKONOMICKÝ ASPEKT,
 3. RESTRUKTURALIZACE SPOLEČNOSTI,

STÁT

- JEŠTĚ NE DEMOKRACIE!!!

- A SVOBODA???

STÁT

- SEKULARIZACE:
- Nástup racionality a osvícenství,
- Násilný i nenásilný přechod církevního majetku do rukou státu,
- Přechod institucí pod správu státu: nemocnice, školy, soudy, rušení řádů,
- Pozitivizmus, Darwin,
- Pokles vykonávání náboženské praxe (přijímání, sňatky, bohoslužby...),

STÁT

- EKONOMICKÝ ASPEKT:
 - Vědeckotechnická revoluce,
 - Vznik buržoazie,
 - Nová legitimní moc (pozemky-stroje),
 - Vznik střední třídy a proletariátu,
 - Vznik odborů, dělnických spolků, politických stran.

STÁT

- **RESTRUKTURALIZACE SPOLEČNOSTI:**
- Přesun obyvatelstva z vesnic do měst,
- Urbanistické problémy,
- Infrastrukturní problémy,
- Nutnost racionální vlády,
- Neosobnost průmyslové výroby,
- Zábavní průmysl,

STÁT

- VZNIKAJÍ NOVÉ „IDEJE“ A VÝZVY:
 - NACIONALISMUS,
 - TRADICIONALISMUS,
 - SOCIALISMUS,
 - KOMUNISMUS,
 - Třídní boj, volební právo, lepší pracovní podmínky...

MODERNÍ STÁT



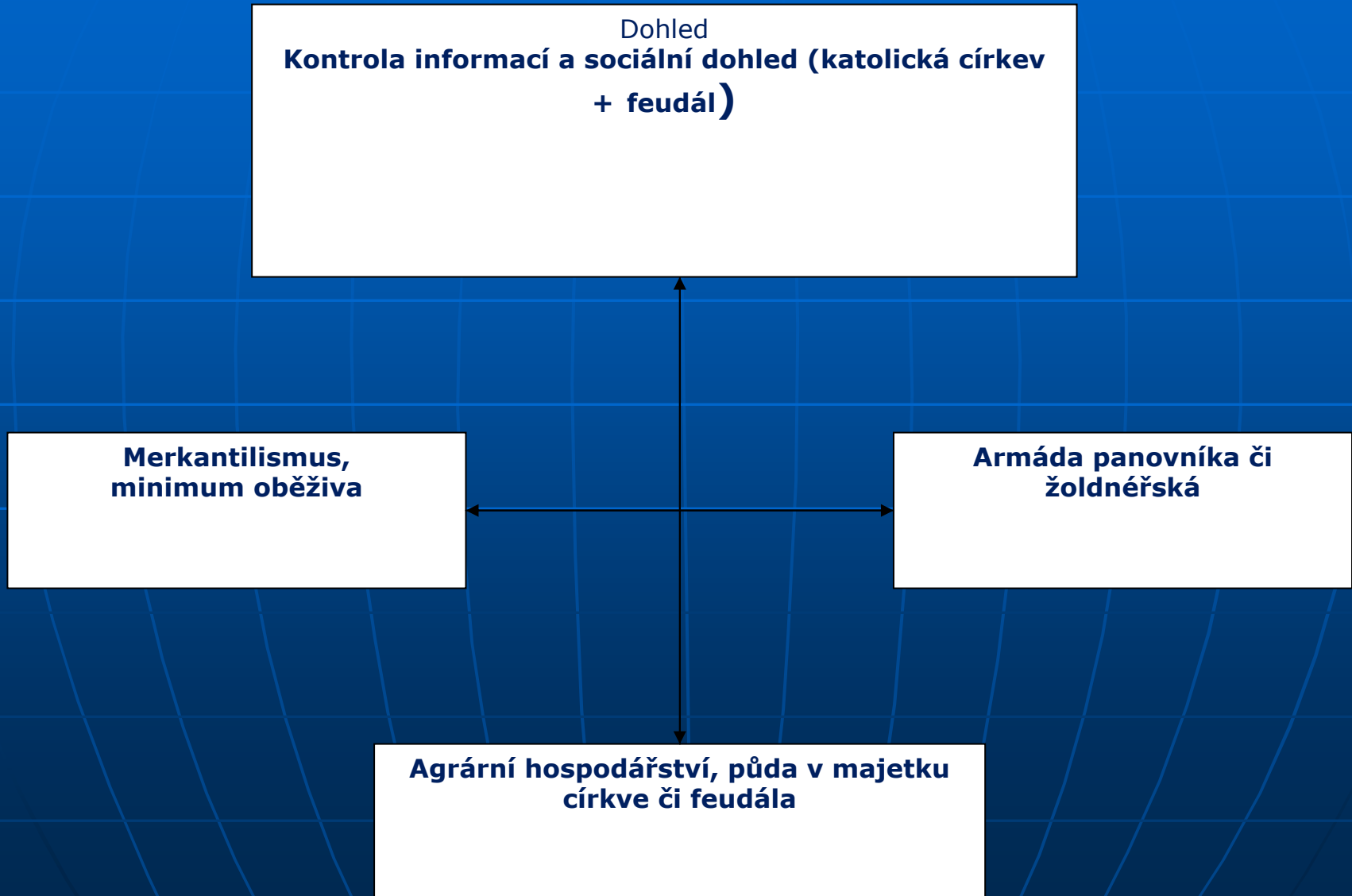
PREMODERNÍ STÁT

Dohled
Kontrola informací a sociální dohled (katolická církev
+ feudál)

Merkantilismus,
minimum oběživa

Armáda panovníka či
žoldnéřská

Agrární hospodářství, půda v majetku
církvě či feudála



POSTMODERNÍ STÁT



STÁTNÍ MOC

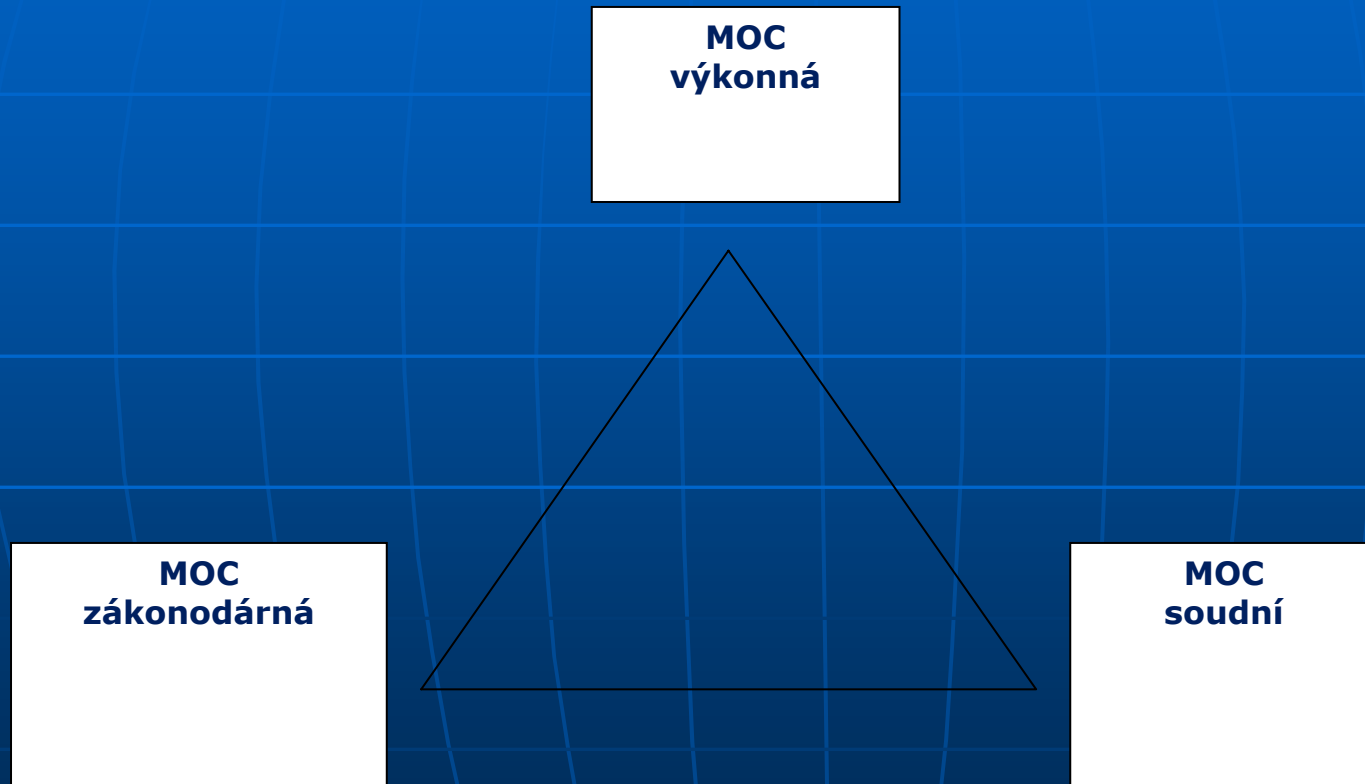
- John Locke (1632 – 1704),

MOC ZÁKONODÁRNÁ + MOC VÝKONNÁ
(1690)

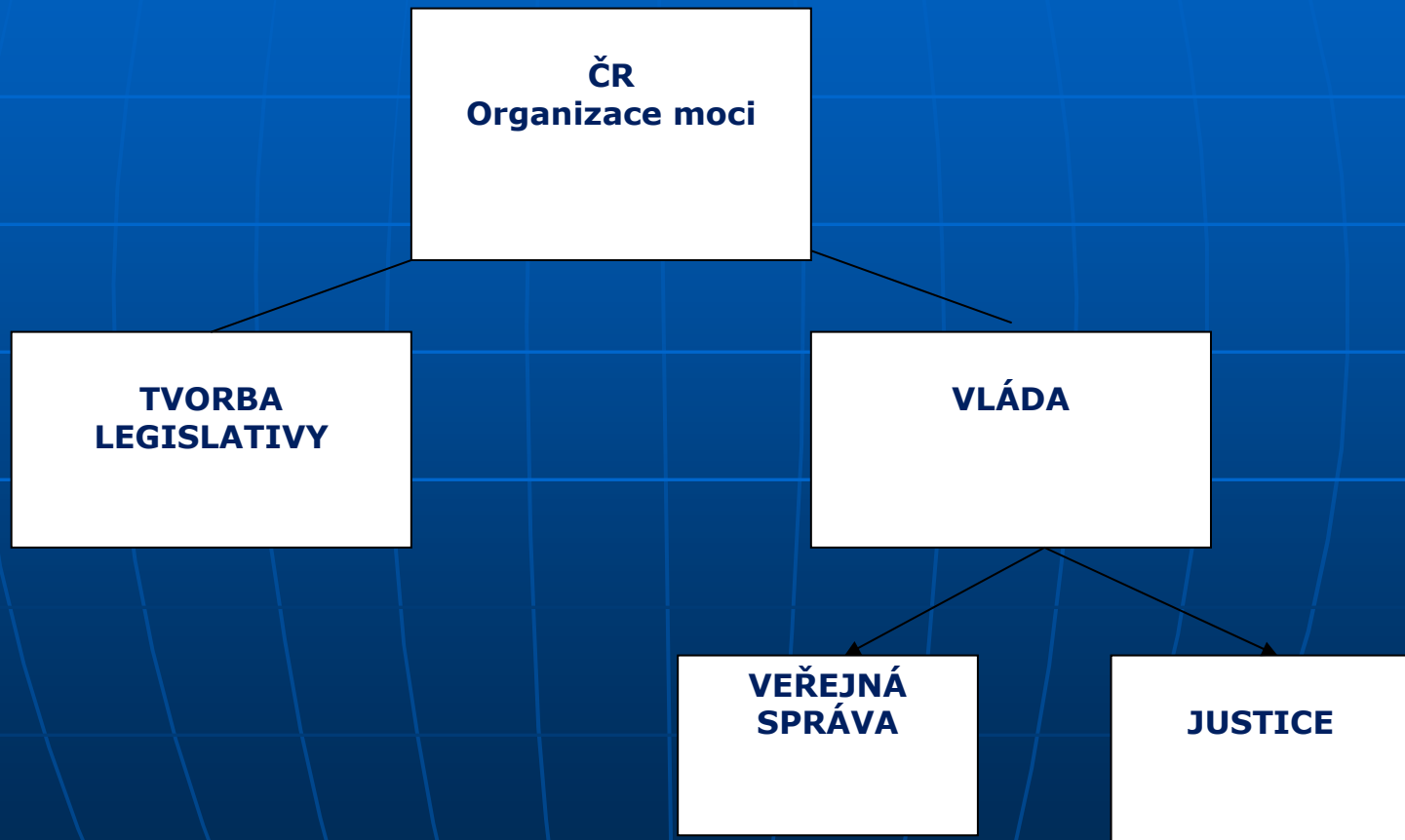
- Charles Montesquieu (1689 – 1755),

MOC SOUDNÍ
(1748)

ROZDĚLENÍ STÁTNÍ MOCI

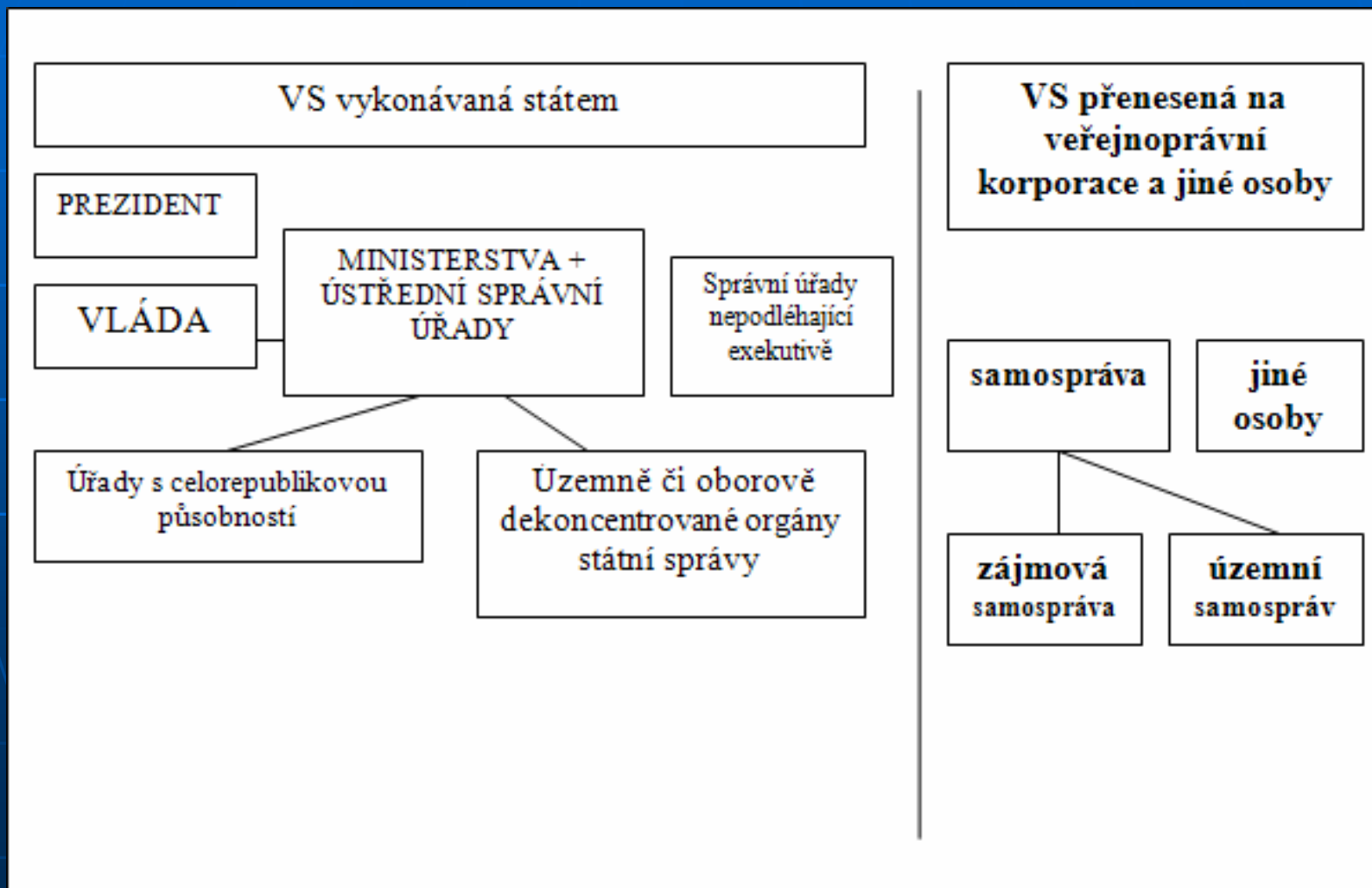


ROZDĚLENÍ STÁTNÍ MOCI



STÁT

ORGANIZACE VEŘEJNÉ SPRÁVY V ČR



STÁT

PREZIDENT REPUBLIKY

- Je hlavou státu, nositel a ústřední subjekt veřejné správy,
- Je částečně nositelem moci výkonné,
- Zasahuje i v rámci moci soudní
- Vrchním velitelem ozbrojených sil,

STÁT

ÚSTŘEDNÍ SPRÁVNÍ ÚŘADY

- Jsou to ty správní úřady, které taxativně vyjmenovává kompetenční zákon, dělí se na:
 1. Ministerstva (v čele stojí člen vlády – zvolená osoba),
 2. Ostatní ústřední správní úřady, (jsou odpovědné vládě, v čele stojí vládou jmenovaná osoba)

STÁT

ÚSTŘEDNÍ SPRÁVNÍ ÚŘADY

- Český statistický úřad
- Český úřad zeměměřický a katastrální
- Český báňský úřad
- Úřad průmyslového vlastnictví
- Úřad pro ochranu hospodářské soutěže
- Správa státních hmotných rezerv
- Státní úřad pro jadernou bezpečnost
- Národní bezpečnostní úřad
- Energetický regulační úřad
- Úřad vlády České republiky
- Český telekomunikační úřad

STÁT

Úřad průmyslového vlastnictví

- Úřad průmyslového vlastnictví je ústředním orgánem státní správy České republiky na ochranu průmyslového vlastnictví.
- V jeho čele je předseda jmenovaný vládou.
- rozhoduje v rámci správního řízení o poskytování ochrany na vynálezy, průmyslové vzory, užitné vzory, topografie polovodičových výrobků, ochranné známky, zeměpisná označení a označení původu výrobků a vede příslušné rejstříky o těchto předmětech průmyslových práv
- získává, zpracovává a zpřístupňuje fond světové patentové literatury
- zabezpečuje plnění závazků z mezinárodních smluv z oblasti průmyslového vlastnictví, jichž je Česká republika členem
- spolupracuje s mezinárodními organizacemi a národními úřady jednotlivých států na poli průmyslového vlastnictví

STÁT

ORGÁNY STÁTNÍ SPRÁVY S CELOREPUBLIKOVOU PŮSOBNOSTÍ (PODLÉHAJÍCÍ VLÁDĚ)

- Jsou součástí ústředních správních úřadů,
- Jsou podřízeny konkrétnímu ústřednímu správnímu úřadu (tedy ministerstvu)

Česká obchodní inspekce:

ČOI orgánem státní správy, organizační složka státu, kde ústředního ředitele jmenuje ministr průmyslu a obchodu.

Člení se na ústřední inspektorát a jemu podřízené inspektoráty se sídly v krajských městech.

STÁT

ORGÁNY STÁTNÍ SPRÁVY S CELOREPUBLIKOVOU PŮSOBNOSTÍ (PODLÉHAJÍCÍ ZÁKONODÁRNÉMU SBORU)

- Nejsou součástí ústředních správních úřadů,
- Nejsou podřízeny konkrétnímu ústřednímu správnímu úřadu (ministerstvu, vládě), ale zákonodárnému sboru:

NKÚ

Rada ČR pro rozhlasové a televizní vysílání

(PROČ ?)

STÁT

Územně dekoncentrované orgány státní správy

- Soustava státních orgánů, které jsou součástí Ústředních správních orgánů. Slouží k územnímu zajištění a plnění úkolů.
- Soustava Finančních úřadů (MF),
- Soustava Úřadů práce (MPSV),
- Soustava Živnostenských úřadů (MPO),

STÁT

ORGANIZACE VEŘEJNÉ SPRÁVY VYKONÁVANÁ ÚZEMNÍ SAMOSPRÁVOU

■ ÚZEMNÍ SAMOSPRÁVA V PODOBĚ OBCÍ A KRAJŮ:

1. Hranicemi vymezené území,
2. Obyvatelstvo s trvalým pobytem,
3. Právní subjektivita,
4. Oprávnění vydávat závazné normativní akty,
5. Samostatná a přenesená působnost,

STÁT

Organizace veřejné správy vykonávaná zájmovou samosprávou

- V zákonem stanoveném rozsahu je přenesena pravomoc na zájmové samosprávy, „profesní komory“ + VŠ
- ČLK, ČSK, Notářská komora, Česká advokátní komora, Komora daňových poradců, Česká lékárnická komora...

STÁT

Organizace veřejné správy vykonávaná jinými osobami

- Zpravidla právnické či podnikající fyzické osoby,
- Zpravidla určení k certifikaci věcí nebo k atestaci osob,
- Nerozhodují o právech či povinnostech, avšak právo osvědčují,
- STK, plyno-instalace, elektroinstalace...